

9º Índice de Eficiencia Energética en el Hogar Resultados Nacionales

Ramón Silva Burgos
Centro de Eficiencia Energética
Gas Natural Fenosa

4 de marzo 2014



Índice

Introducción

1. En Titulares
2. Resultados del Estudio Nacional
3. Conclusiones del Estudio Nacional
4. Resultados del Estudio Catalunya
5. Compromiso de Gas Natural Fenosa



Introducción



Gas Natural Fenosa presenta una nueva edición del Índice de Eficiencia Energética en los hogares españoles, un estudio realizado desde 2004 que permite detectar los comportamientos energéticos de los usuarios.

El Índice ha cumplido los objetivos iniciales para los que se diseñó:

- **Convertirse en un observatorio de la eficiencia energética de los hogares a nivel nacional y se pone a disposición de todos los usuarios y administraciones como herramienta para fomentar hábitos eficientes y, en consecuencia, el ahorro energético.**
- **Permitir a Gas Natural Fenosa mejorar el portfolio de productos y servicios que ofrecer a sus clientes atendiendo a sus necesidades.**

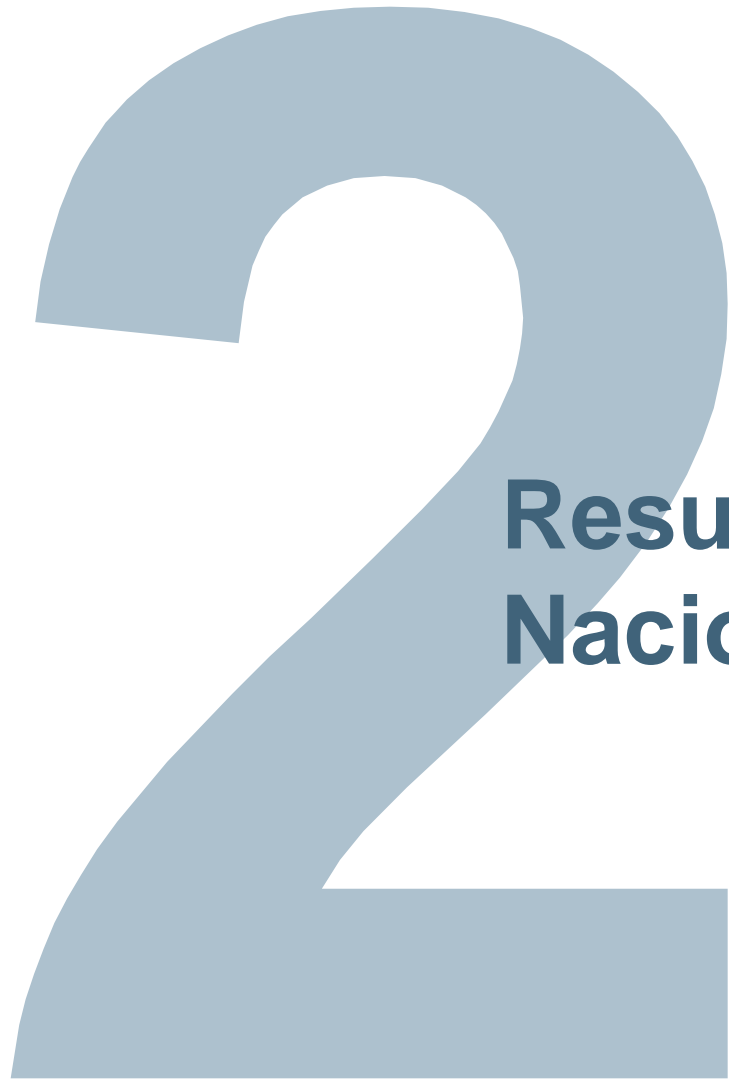


En Titulares

Los hogares españoles tienen un potencial de ahorro del **23,2%**, que podría alcanzarse mejorando los hábitos y el equipamiento de los hogares

Este potencial de ahorro equivale a:

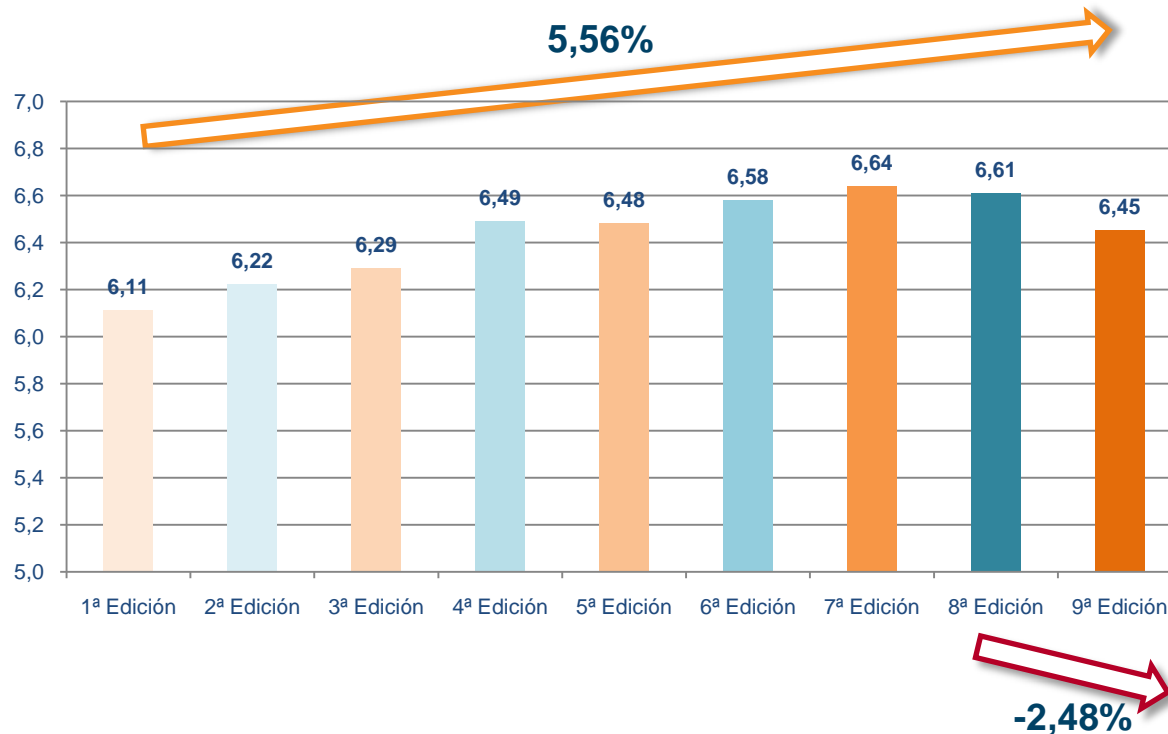
- ✓ **47.500 GWh**, equivalente al doble del consumo eléctrico anual de Irlanda.
- ✓ **10,5 millones de toneladas de CO₂**, las mismas emisiones que realizan al año 3,3 millones de turistas.
- ✓ **5.500 millones de euros**, el 2,2% del PIB de España



Resultados del Estudio Nacional

Resultados del Estudio Nacional

Comparativa del Índice de Eficiencia Energética Nacional



1ª Edición	2004
2ª Edición	2005
3ª Edición	2007
4ª Edición	2008
5ª Edición	2009
6ª Edición	2010
7ª Edición	2011
8ª Edición	2012
9ª Edición	2013

El Índice de Eficiencia Energética muestra una tendencia negativa desde 2011.

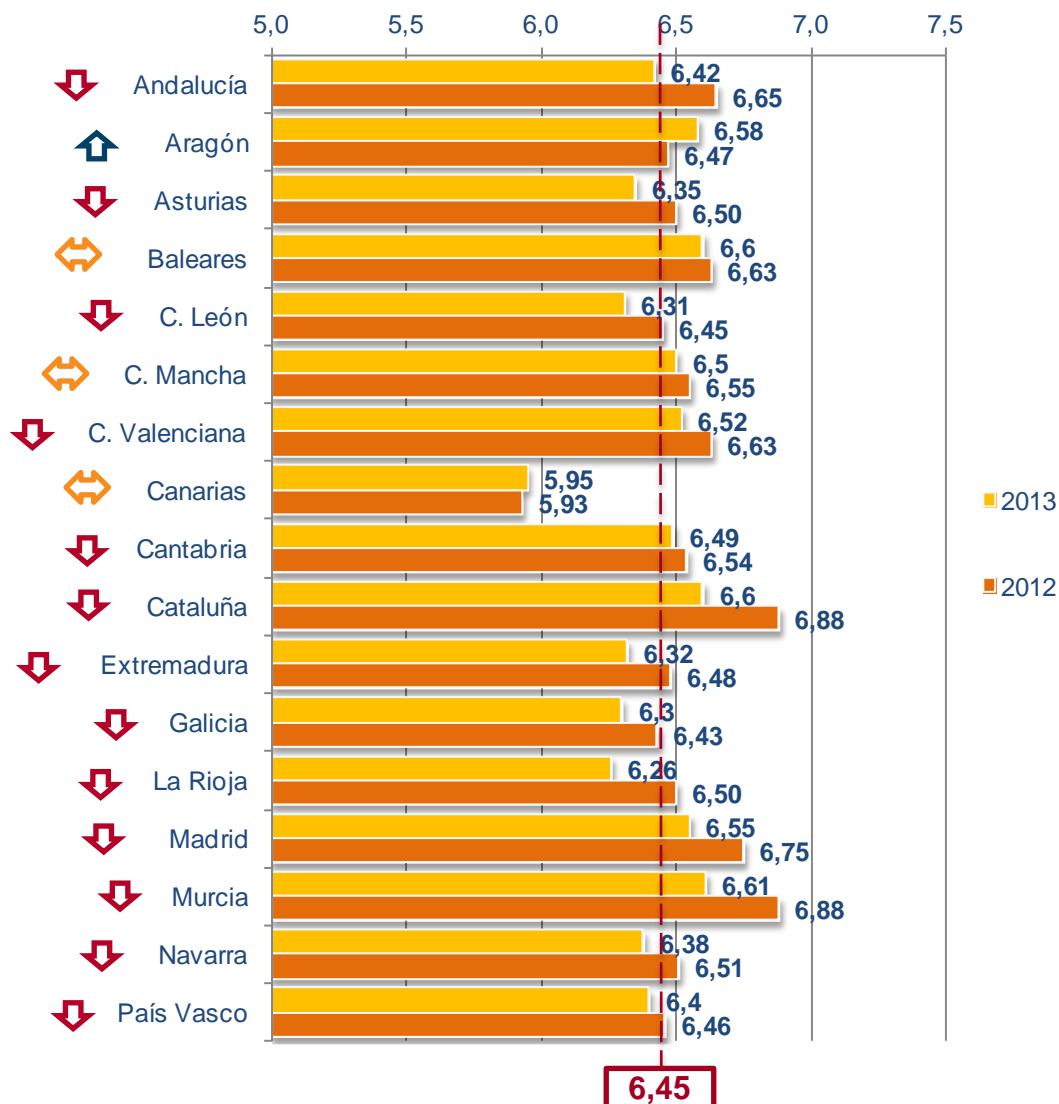
Los resultados reflejan que ha habido un descenso en hábitos eficientes que parecían ya consolidados.

Desde la primera edición, el Índice de Eficiencia Energética ha experimentado un crecimiento del **5,56%**, sin embargo en los últimos años ha habido una disminución de los niveles de eficiencia respecto a años anteriores.

Resultados del Estudio Nacional

Resultados del Índice por CCAA

Comparación del total de España con cada CCAA



La **bajada** del Índice Global de Eficiencia nacional es extensible a la **mayoría de las Comunidades Autónomas**.

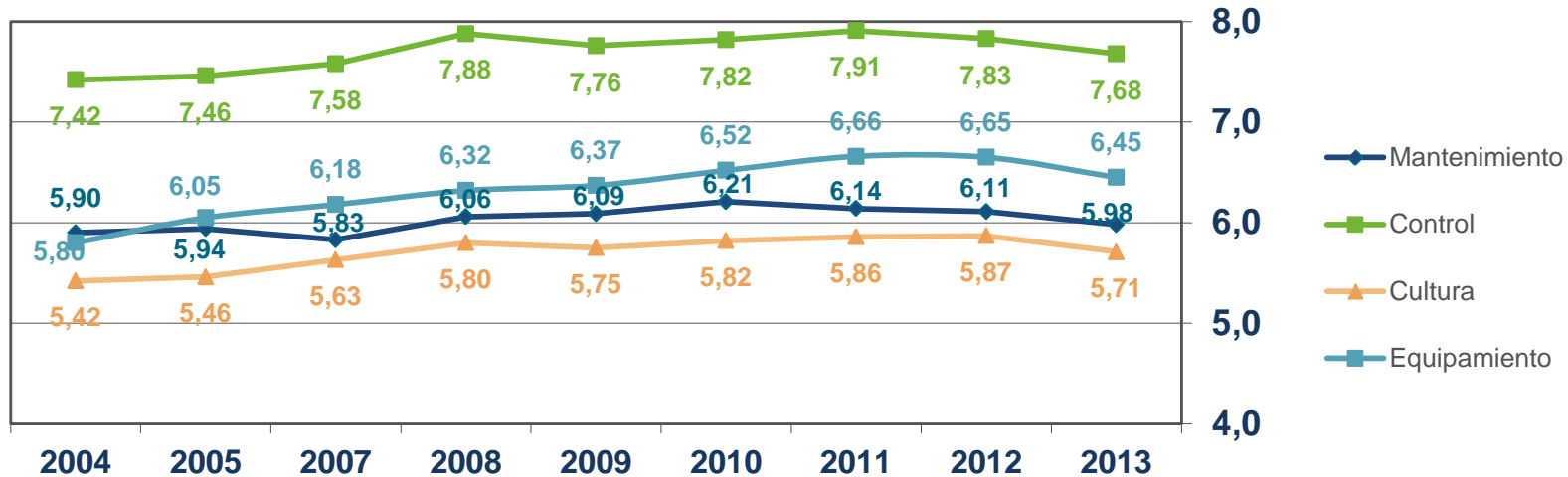
Aragón es la única Comunidad Autónoma que ha mejorado el Índice, mientras que Baleares, Castilla La Mancha y Canarias mantienen la nota.

Las comunidades que tienen un Índice superior a la media nacional son **Aragón, Baleares, Castilla La Mancha, Comunidad Valenciana, Cantabria, Catalunya, Madrid y Murcia** con índices superiores a 6,49.

Resultados del Estudio Nacional

Evolución de los Subíndices

Los subíndices de eficiencia analizan temas de mantenimiento, equipamiento, control y cultura energética



Todos los índices muestran una tendencia a la baja que encontramos en el índice global, con un descenso respecto a la edición anterior entre el 2% y el 3%,

Como en ediciones anteriores se consolida **el índice de control como el más alto**, seguido por equipamiento y mantenimiento. El índice con menor nota es el de cultura energética.

Sin embargo si se analiza la evolución del índice **desde 2004** se observa que **el índice que mayor evolución ha tenido es el de equipamiento con un 11%**, cultura y control han tenido una mejora menor con un 5,4% y un 3,5% respectivamente, mientras que mantenimiento sólo ha mejorado un 1,4%.

Resultados del Estudio Nacional

Potencial de ahorro

Potencial de ahorro en los hogares españoles por usos

32,5%



Equipamiento



19.500 GWh/año

3.500 M€/año

31,7%



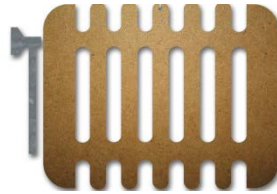
Iluminación



2.150 GWh/año

374 M€/año

21,6%



Calefacción



19.000 GWh/año

920 M€/año

18,3%



Aire
Acondicionado



2.620 GWh/año

480 M€/año

12,7%



Agua caliente



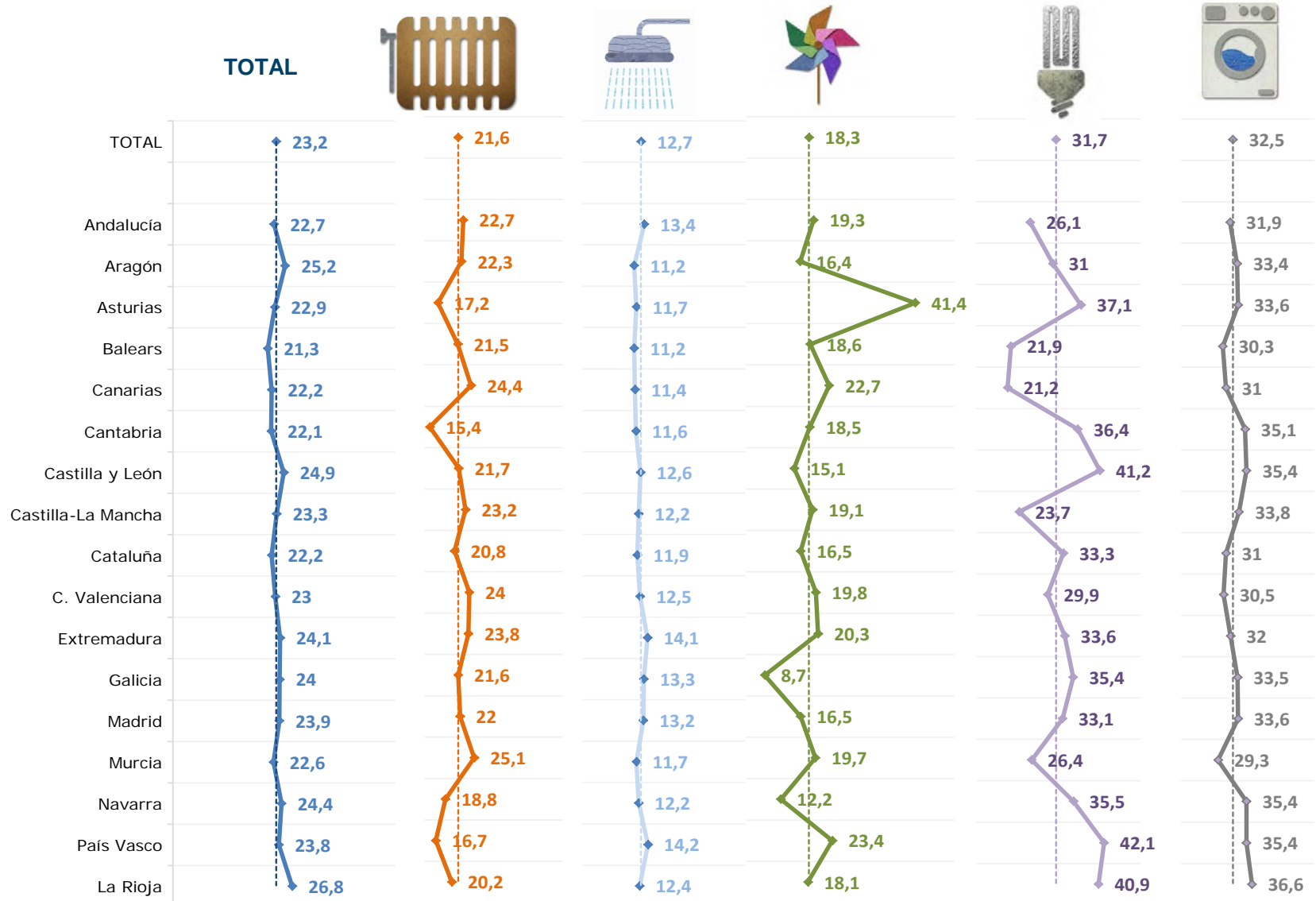
4.380 GWh/año

215 M€/año

Resultados del Estudio Nacional

Potencial de ahorro

Potencial de ahorro en los hogares españoles por usos y CCAA:



Resultados del Estudio Nacional

Potencial de ahorro



Conclusiones:

- Los sistemas de aire acondicionado e iluminación son los que muestran una mayor dispersión entre comunidades, con diferencias de hasta un 33% en aire acondicionado entre Asturias y Galicia. Y un 20% en iluminación entre Canarias y el País Vasco.
- En calefacción y equipamiento, encontramos una mayor dispersión, aunque únicamente de manera puntual en algunas comunidades autónomas:
 - ✓ **Asturias, Cantabria y País Vasco** destacan con un menor potencial en calefacción.
 - ✓ **Murcia** muestra mayor eficiencia que la media de electrodomésticos mientras que **Navarra, País Vasco, Cantabria, Castilla y León y La Rioja** tienen más recorrido de ahorro.
- Se observa que el potencial de ahorro en agua caliente es muy homogéneo en todo el territorio.

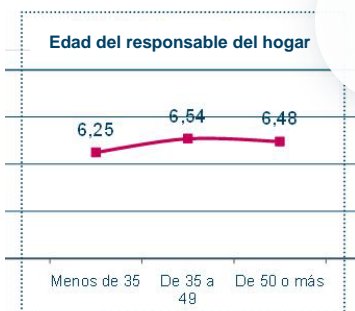
Resultados del Estudio Nacional

Evolución del Índice por aspectos sociodemográficos



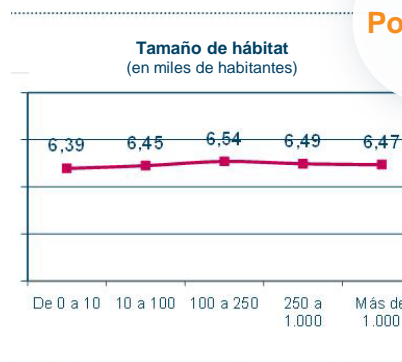
Los aspectos sociodemográficos que más influyen en el nivel de eficiencia son:

Edad



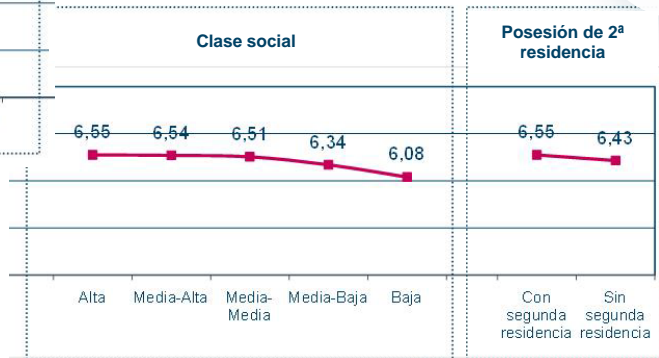
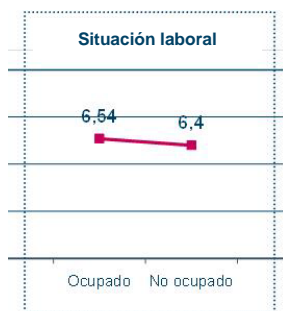
Entre los 35 y los 49 años se encuentra la franja de edad con mayor nivel de eficiencia

Población



La eficiencia aumenta cuanto mayor es el tamaño del municipio.

Nivel Económico



El nivel económico es clave en el nivel de eficiencia, esto se refleja especialmente en el índice de equipamiento, un 11% mayor en la clase alta que en la baja y en control y cultura (8% mayor), mientras que en contraste tienen un índice de mantenimiento un 1% menor.

Resultados del Estudio Nacional

Evolución del Índice por aspectos sociodemográficos



Las variaciones de los Índices en función de las características socioeconómicas del responsable del hogar establecen dos perfiles claramente diferenciados:

Personas con una mayor Cultura Energética, hábitos de Control y recursos materiales adecuados: principalmente personas entre 35 y 49 años, ocupadas y que disponen de segunda residencia.

Este perfil es el que mayores puntuaciones obtienen en los Índices de Control, Cultura Energética y Equipamiento. Podríamos decir que en estos hogares hay un mayor conocimiento sobre cuestiones energéticas que lleva asociado un mayor control y un equipamiento más eficiente.

Personas con hábitos de Mantenimiento energético que contribuyen al correcto funcionamiento de los recursos energéticos existentes en el hogar: personas mayores de 50 años, especialmente mujeres, que no trabajan fuera del hogar. Muestran hábitos de mantenimiento energético que optimizan y alargan los recursos energéticos del hogar como estrategia de cuidado del hogar y, por tanto, ahorro energético y económico.

Resultados del Estudio Nacional

Puntos fuertes y débiles



Los hábitos de eficiencia energética que aparecen más extendidos son los siguientes:

- ✓ Precaución de despejar las **ranuras de ventilación de electrodomésticos** y no tapar la superficie de **los radiadores**.
- ✓ No introducir **comida caliente en el frigorífico**.
- ✓ **Revisar el estado de las luces** y los equipos antes de acostarse.
- ✓ **Uso eficiente de la lavadora y el lavavajillas** (esperar siempre a llenar la lavadora para ponerla, lavar en frío y esperar siempre a llenar el lavavajillas para ponerlo).
- ✓ **Utilizar adecuadamente la calefacción** cuando no hay nadie en el hogar y/o por la noche (apagarla o bajarla).



Los hábitos poco eficientes más extendidos entre la población son los siguientes:

- ✗ Poca frecuencia con la que se **cambia la goma de la puerta del frigorífico**.
- ✗ **Desconocimiento** o uso inadecuado de los **sistemas de reducción del caudal** de agua en los grifos.
- ✗ **Desconocimiento de tarifas y potencia energética** de sus hogares.

Resultados del Estudio Nacional

Comparación respuestas 8ª- 9ª Edición



El descenso respecto a 2012 es la tónica general, enumeramos en esta página los hábitos que han variado respecto al año anterior, señalando exclusivamente aquellos que suponen 5 o más puntos de diferencia.

Aspectos que han mejorado

- ✓ Aumentan los hogares en los que se **utiliza el programa de media carga del lavavajillas de manera eficiente** (+5,1%)

Aspectos que han empeorado

- ✗ **Disminuye el número de hogares** que utiliza los electrodomésticos de mayor consumo a diferentes horas para **optimizar potencia** (-11%).
- ✗ Desciende los hogares que fijan el **termostato del aire acondicionado a 24 °C o más** (-7,1%).
- ✗ Descienden los hogares donde se **apagan todos los equipos del hogar antes de salir y/o acostarse** (-6,5%).
- ✗ Cuando no hay nadie en casa, descienden los hogares que **bajan la temperatura de la calefacción individual con un sistema programable** (-5%).

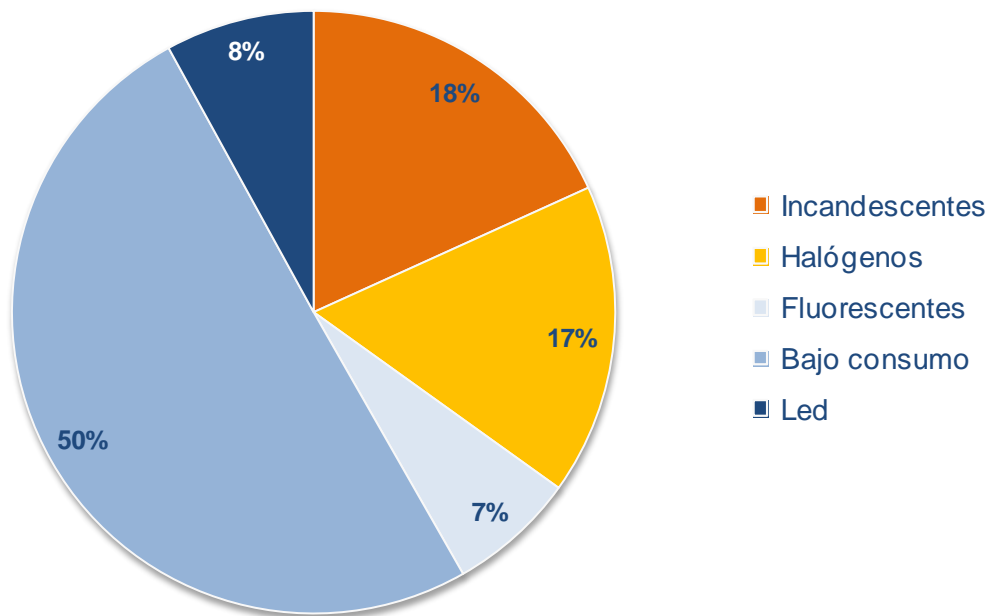
Resultados del Estudio Nacional

Nivel de Eficiencia en los hogares, factores claves



Desde 2004, cuando la penetración de las lámparas de bajo consumo era del 29 %, a 2013, en el que **más del 70% de los hogares españoles tienen casi todas o todas las lámparas de bajo consumo** se ha recorrido un gran camino, en el que la prohibición de fabricación de las lámparas incandescentes ha sido clave.

Si atendemos a cada tipología de lámparas la distribución en los hogares españoles es:



Las lámparas led empiezan a tener un lugar destacado en los hogares españoles

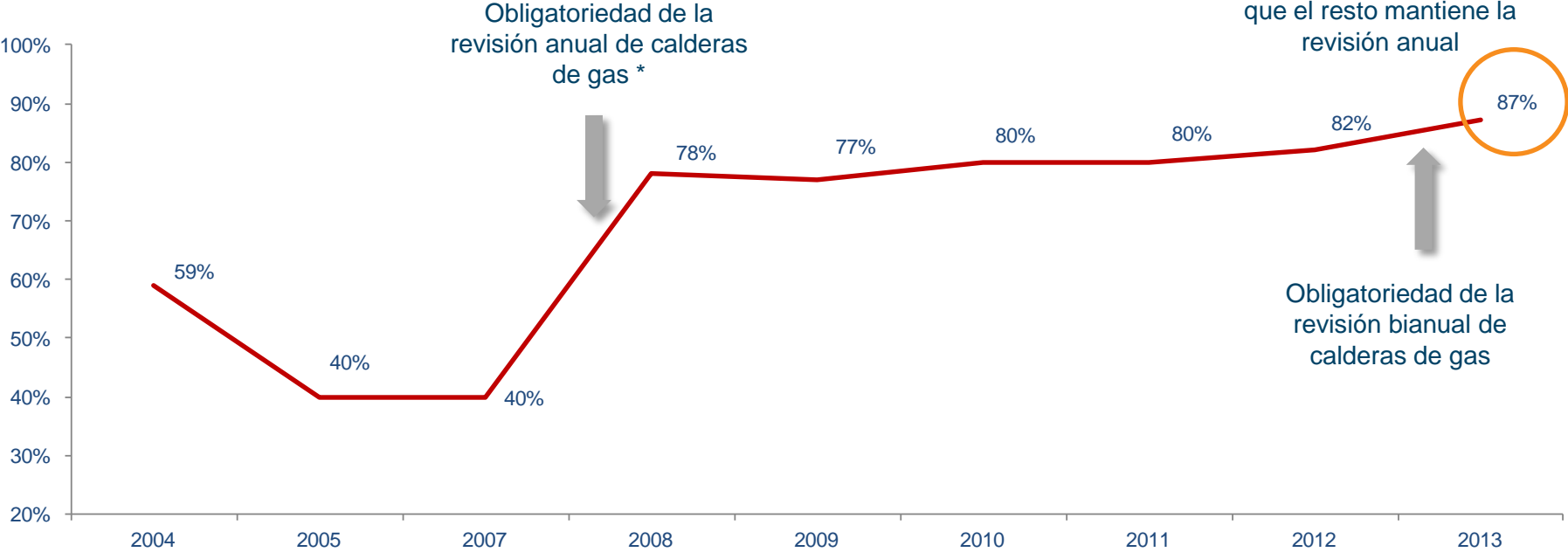
El **potencial de ahorro en iluminación** en los hogares españoles es de **2.090 MWh, 377 M€**

Resultados del Estudio Nacional

Nivel de Eficiencia en los hogares, factores claves



El 87% de los hogares cumplen con la normativa de revisión de los calderas:



De este 87%, más del 5% realiza la revisión bianualmente, mientras que el resto mantiene la revisión anual

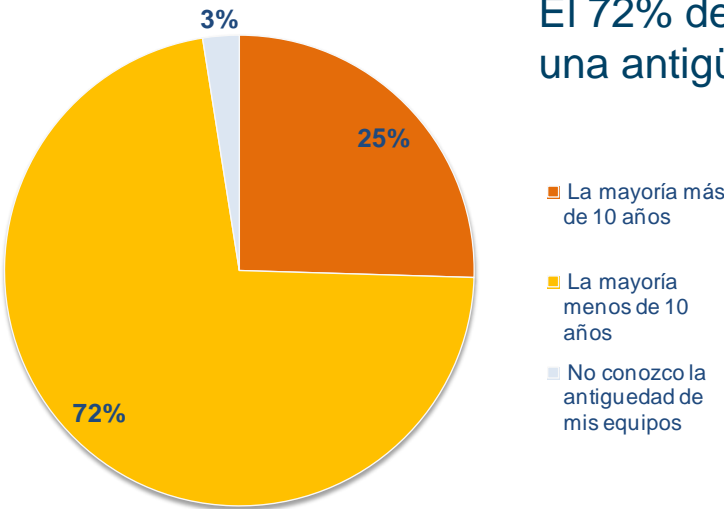
Porcentaje de hogares que realizan la revisión de la caldera anualmente

A pesar del alto porcentaje que realiza la revisión cada uno o dos años, ha aumentado el número de hogares que lo hace cada 4 años o más, de 7,8% a 12,8%

*Obligatorio en todas las comunidades autónomas excepto en el País Vasco (bianual)

Resultados del Estudio Nacional

Nivel de Eficiencia en los hogares, factores claves

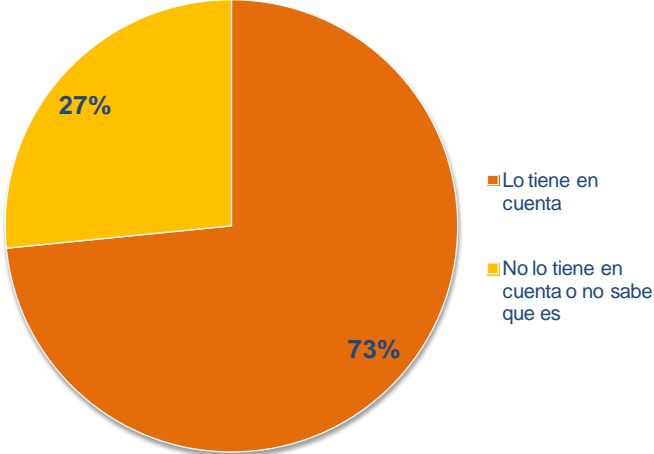


El 72% de los hogares cuenta con electrodomésticos con una antigüedad menor de 10 años:

La mejora de la eficiencia los últimos años hace que el margen de mejora del parque existente sea muy elevado, desde 2011, hay nuevo etiquetado con clases adicionales más exigentes. En especial en el 25 % con más de 10 años de antigüedad

El **potencial de ahorro en equipamiento** en los hogares españoles teniendo en cuenta cambio de equipos y mejora de control es de **19.500 MWh, 3.500 M€**

El etiquetado de los electrodomésticos, vigente desde 1995, es conocido por el **88,3%** de los hogares, pero **sólo el 73% de los hogares lo tiene en cuenta a la hora de elegir electrodomésticos.**

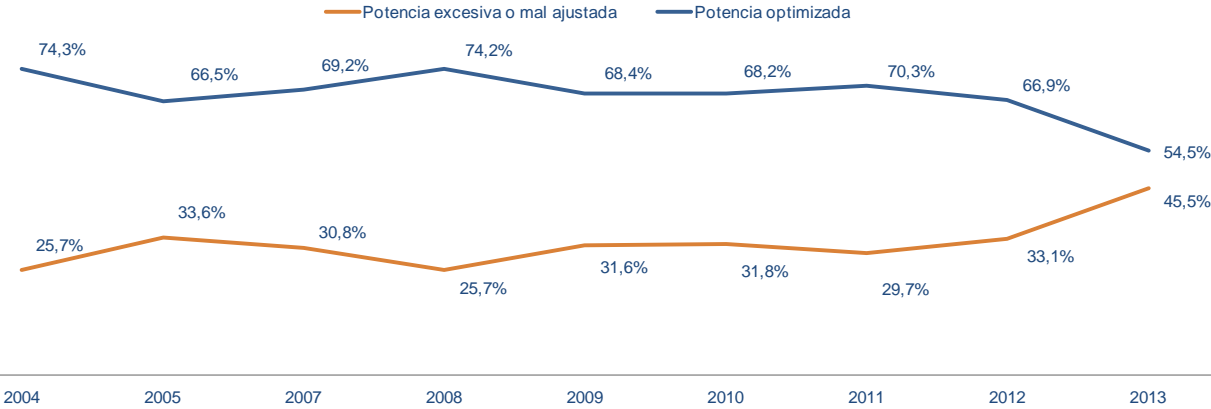


Resultados del Estudio Nacional

Nivel de Eficiencia en los hogares, factores claves

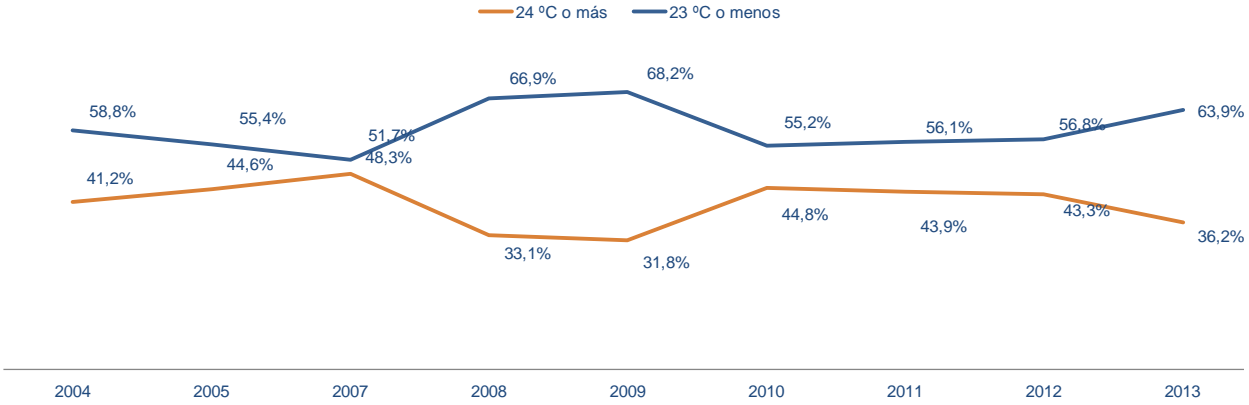


El control energético de los hogares ha empeorado en la última edición del índice, como ejemplo, dos factores claves para este decremento:



Cada año son más hogares, **45,5%**, los que declaran que **no ajustan la potencia** y que ponen todos los electrodomésticos a la vez.

Más del **63,9%** de los hogares programa el aire acondicionado por debajo de los **23 °C**, aplicando la consigna de temperatura de la calefacción en los meses de verano.

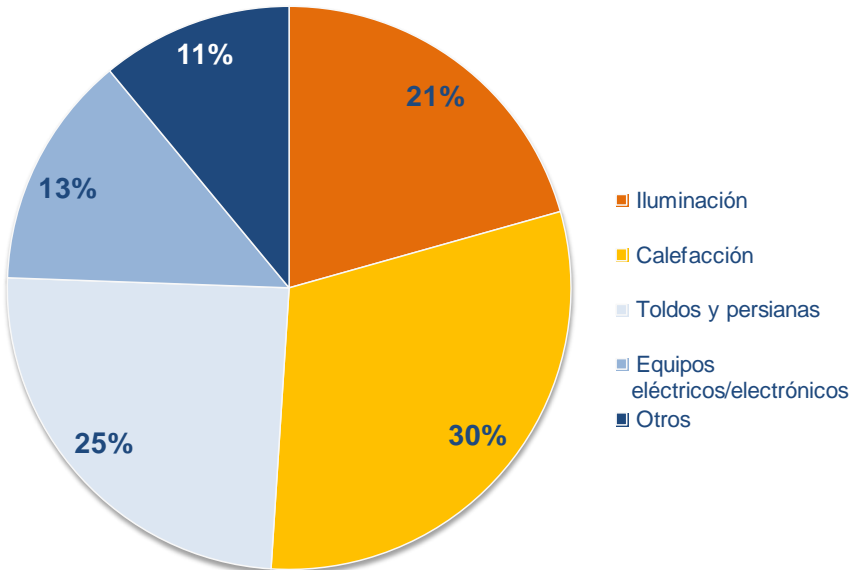


Resultados del Estudio Nacional

Nivel de Eficiencia en los hogares, factores claves

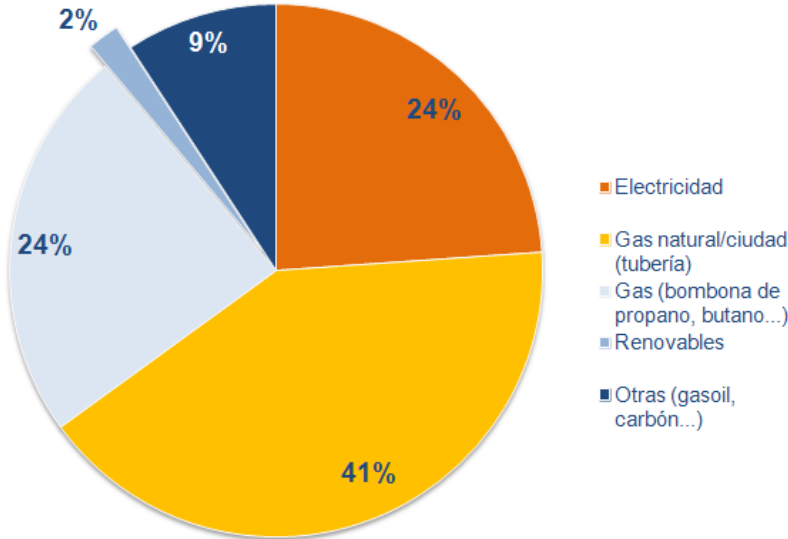


La penetración de nuevas tecnologías de producción renovable o gestión energética es todavía baja en los hogares españoles:



Sólo el 1,4% de los hogares españoles dispone de sistemas domóticos o de gestión energética. Siendo los sistemas de control de calefacción, toldos y persianas e iluminación los más frecuentes.

La penetración de renovables es solo de un 2%, siendo la energía solar térmica la más habitual en España

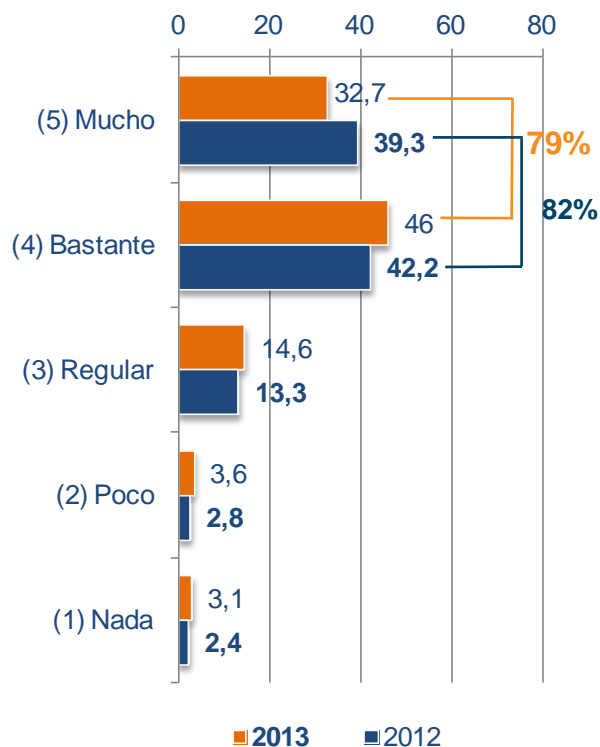


Resultados del Estudio Nacional

Opiniones y actitudes hacia problemas relacionados con el medio ambiente

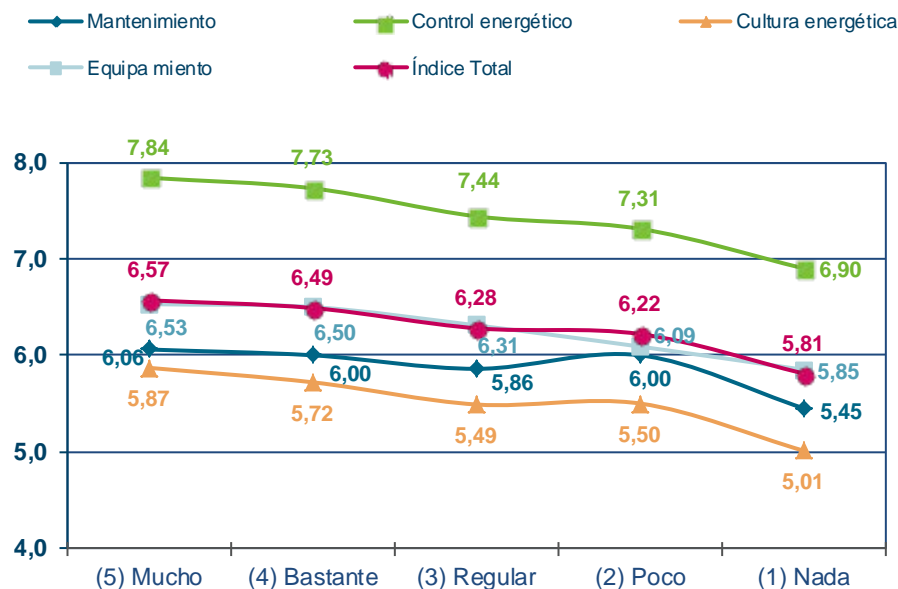


¿En qué medida preocupan los aspectos/problemas relacionados con el medio ambiente, cambio climático y desarrollo sostenible?



Aunque la **preocupación** con los problemas relacionados con el medio ambiente **sigue siendo elevada**, se aprecia que **ha descendido ligeramente junto a la nota del Índice**, un 2,8% y 2,4% respectivamente

La preocupación medioambiental está directamente relacionada con los diferentes índices analizados, a mayor concienciación mayor nivel de eficiencia

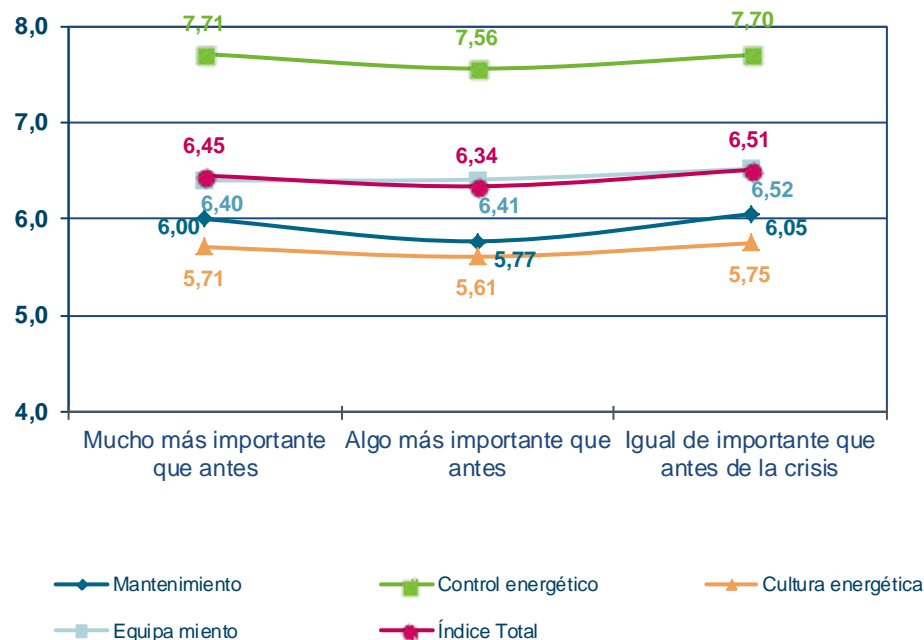
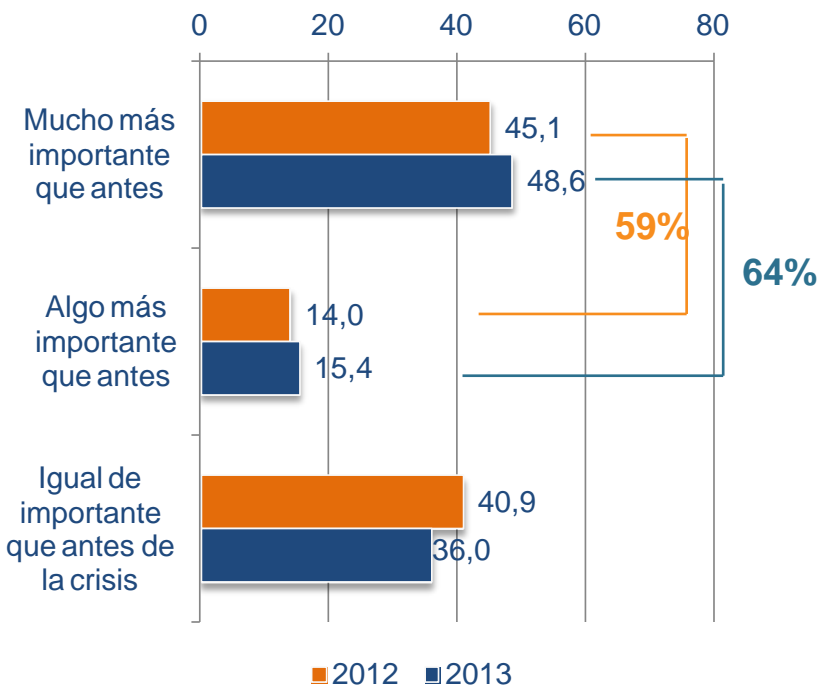


Resultados del Estudio Nacional

Opiniones y actitudes hacia problemas relacionados con la situación económica



En la situación de crisis económica que vivimos, el ahorro de energía en su hogar ahora es....



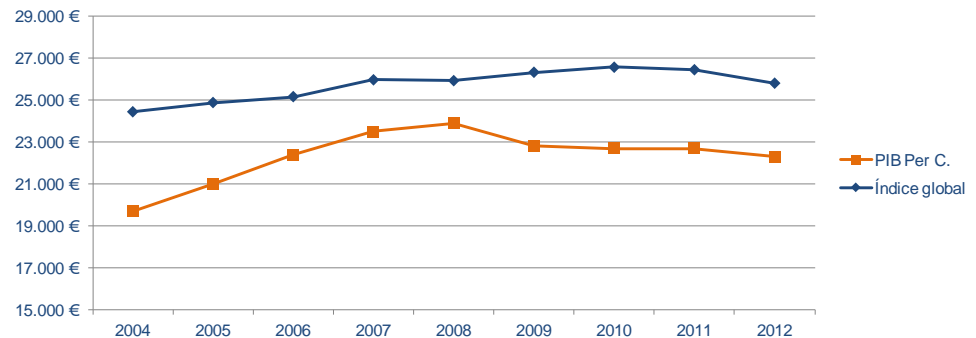
Otro año más aumenta la población que **cre**e que el ahorro de energía es más importante que antes de la crisis. Sin embargo, **este hecho no ha acelerado la adopción de hábitos más eficientes.**

Resultados del Estudio Nacional

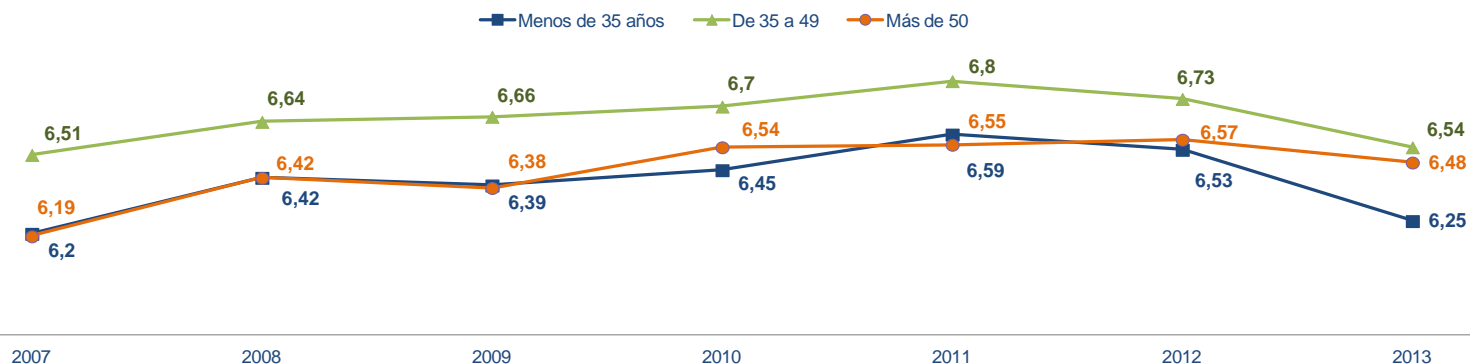
Análisis de tendencia del IDEE

El índice muestra por segundo año consecutivo una tendencia a la baja. Tres factores directamente relacionados con el nivel de eficiencia podrían ser los causantes en esta tendencia:

El descenso del **nivel de renta** y de la **preocupación medioambiental** repercuten en el nivel de eficiencia



Por otro lado, si atendemos a la **edad del responsable del hogar**, vemos que la eficiencia se mantiene en las personas mayores de 50 años. En el caso de edades inferiores a ésta, especialmente en jóvenes menores de 35 años, el descenso es más acusado. En un futuro, habrá que estar atentos a esta tendencia de que los responsables de hogar más jóvenes son menos eficientes.





Conclusiones del Estudio Nacional

Conclusiones del Estudio Nacional



- ✓ El **Índice Global de Eficiencia Energética** ha descendido un **2,6%**, situándose en un **6,45**, confirmándose la tendencia a la baja que se intuía en la edición anterior.
- ✓ El nivel de concienciación medioambiental, muy relacionado con el nivel de eficiencia, aunque alto también ha descendido en el mismo orden de magnitud.
- ✓ Aumento de la población (64%) que considera que **el ahorro de energía es más importante que antes de la crisis**. Sin embargo, este hecho **no ha acelerado la adopción de hábitos más eficientes**, y se confirma que la eficiencia está más relacionada con la concienciación de los hogares que con la necesidad de ahorrar.
- ✓ Las diferencias por Comunidades Autónomas son reducidas siendo **las más eficientes Murcia, Catalunya y Baleares**. **Canarias**, como en ediciones anteriores, es la más ineficiente.
- ✓ **Los cuatro subíndices** que evalúan la eficiencia energética en los hogares españoles **se sitúan entre los 5,7 y los 7,7** puntos (en una escala de 0 a 10 puntos). El que obtiene un valor medio más elevado es el Índice de Control Energético (7,7) y la Cultura es el menor (5,7).

Conclusiones del Estudio Nacional



- ✓ Este año, ha habido un empeoramiento generalizado de casi todos los aspectos relacionados con el nivel de eficiencia energética en los hogares, **independientemente del coste económico que supongan las medidas de eficiencia energética.**
- ✓ **El potencial de ahorro que los hogares españoles pueden alcanzar con cambio de hábitos** (control y cultura energéticos) **y mejora del equipamiento** (equipamiento y mantenimiento) **es del 23,2 %, 5.500 M€ al año.**
 - ✓ Gran parte de este ahorro se podría conseguir sin inversión: mejora de la programación y uso de la calefacción y aire acondicionado, temperaturas adecuadas, eliminación del stand by, etc.
 - ✓ El ahorro por cambio de equipos es también importante y abarca desde pequeñas inversiones (lámparas de bajo consumo o led, burletes, etc.), inversiones de nivel medio con retornos menores a cuatro años (electrodomésticos clase A+,++,+++) e inversiones elevadas (ventanas eficientes: doble cristal, marco de PVC, etc.).



Resultados del Estudio Catalunya 2013

En titulares. Resultados Catalunya



Los hogares catalanes tienen un potencial de ahorro del **22,2%**, que podría alcanzarse mejorando los hábitos y el equipamiento de los hogares

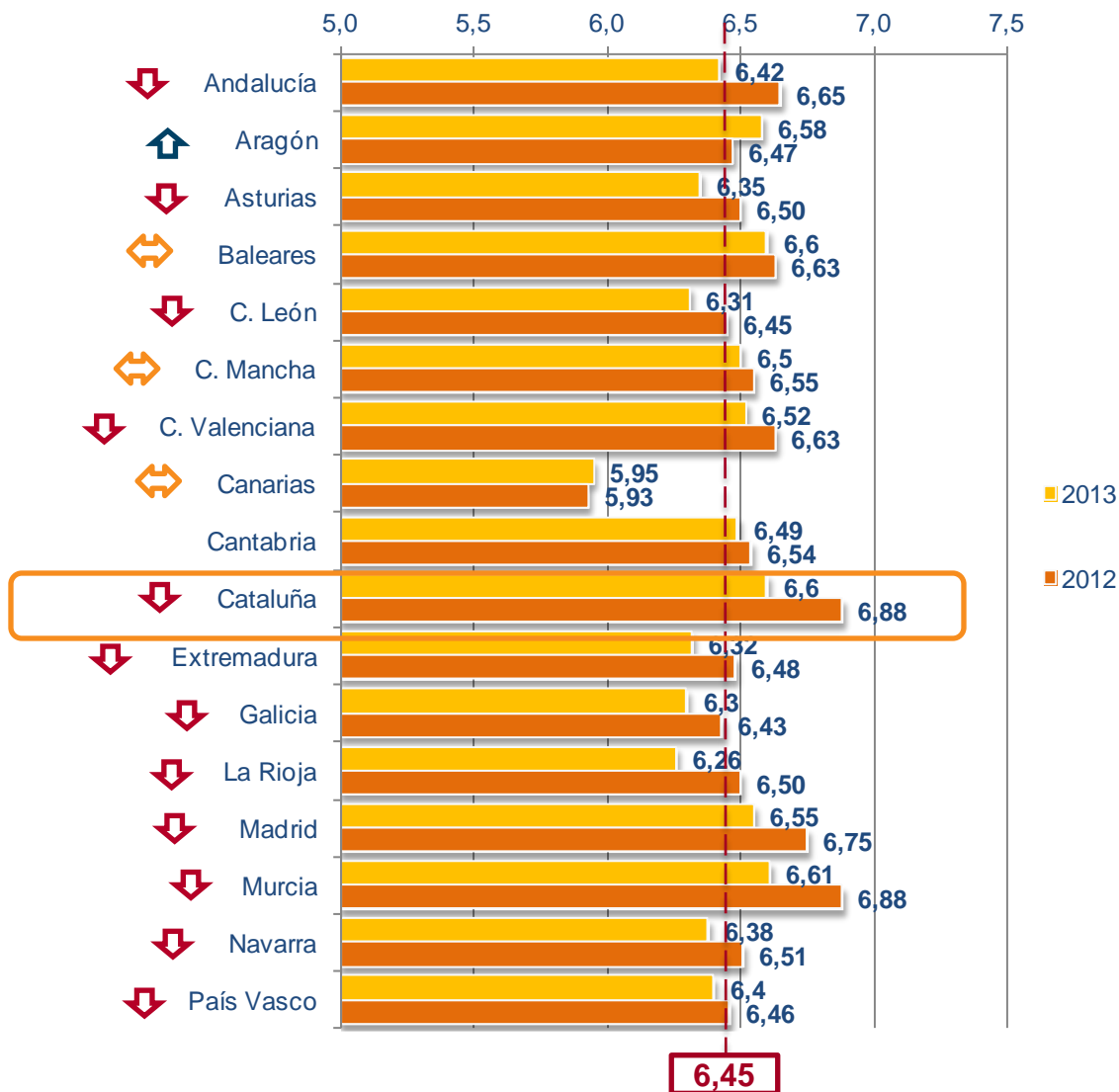
Este potencial de ahorro equivale a:

- ✓ **5.984 GWh**, equivalente a lo que consumiría la ciudad de Barcelona en alumbrado público durante 60 años.
- ✓ **1,3 millones de toneladas de CO₂**, las mismas emisiones que realizan al año 410.000 turismos.
- ✓ **658 millones de euros**, lo que equivale a 1,16 millones de cestas de la compra mensuales.

En titulares. Resultados Catalunya

Resultados del Índice por CCAA

Comparación del total de España con cada CCAA



El Índice Global de Eficiencia de Catalunya es de 6,60 puntos, inferior al obtenido en 2012 y por encima, como es habitual, al índice nacional.

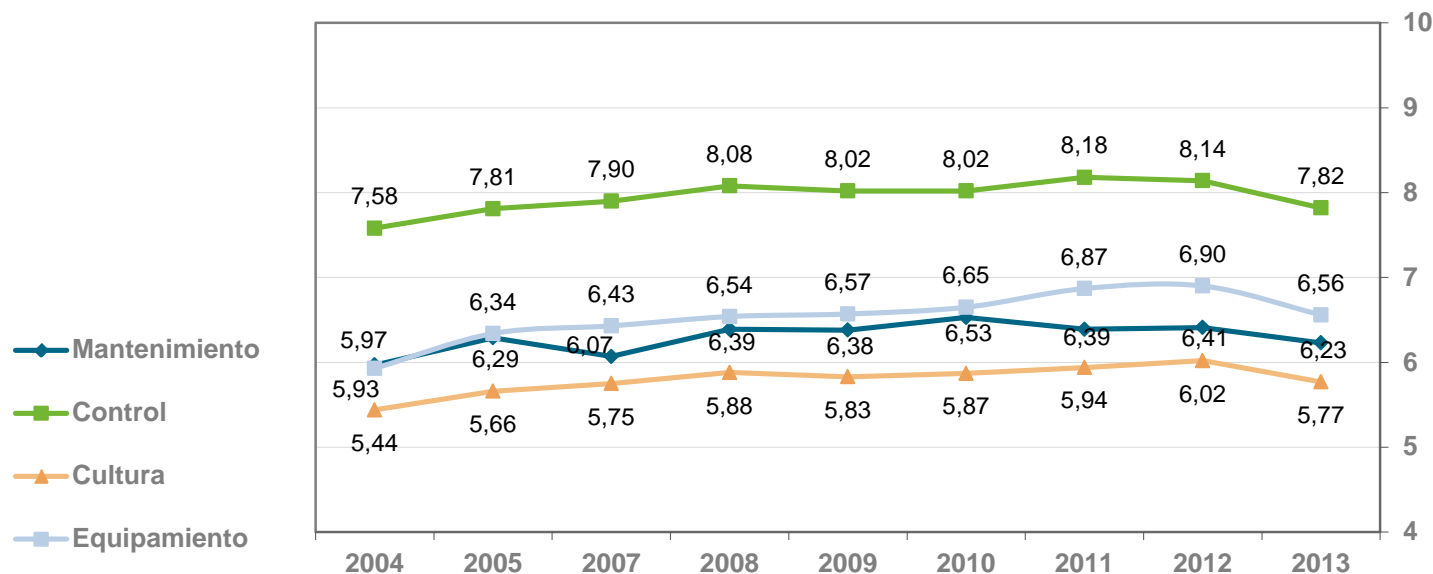
Cataluña rompe con la tendencia alcista ininterrumpida desde 2009.

Resultados del Estudio en Catalunya 2013

Evolución de los Subíndices



Los subíndices de eficiencia analizan temas de mantenimiento, equipamiento, control y cultura energética



Todos los índices muestran una tendencia a la baja que encontramos en el índice global, con un descenso respecto a la edición anterior entre el 3% y el 5%. **Todos los índices**, al igual que el global, **están por encima de la media nacional**, destacando los hogares catalanes como más eficientes en todos los aspectos.

Como en ediciones anteriores se consolida **el índice de control como el más alto**, seguido por equipamiento y mantenimiento. El índice con menor nota es el de cultura energética.

Resultados del Estudio en Catalunya 2013

Potencial de ahorro



Potencial de ahorro en los hogares catalanes por usos:



Catalunya, al ser más eficiente, tiene menores potenciales de ahorro en todos los usos excepto en la iluminación, cuyo nivel de eficiencia es menor. En Catalunya el 62% de las lámparas de los hogares son eficientes frente al 65,2% de la media nacional.

Resultados del Estudio en Catalunya 2013

Nivel de Eficiencia en los hogares, factores claves



Los puntos fuertes y débiles en los hogares catalanes son iguales que en el resto de España, sin embargo algunos hábitos concretos hacen que la nota de Catalunya sea distinta:



Catalunya **destaca especialmente en algunos hábitos eficientes** respecto a la media:

- Uso de sistemas de reducción de la entrada de sol.
- Programación correcta de la temperatura de la calefacción y mantenimiento de la caldera.
- Uso de perlizadores (dispositivos para reducir el caudal de agua).



Sólo en pequeños hábitos los hogares catalanes están por debajo de la media:

- Uso de olla exprés o presión
- Situación de la caldera y apagado/encendido de esta cuando no se usa.

Conclusiones del Estudio en Catalunya 2013



- ✓ El **Índice Global de Eficiencia Energética** ha descendido un 4%, situándose en un 6,60, confirmándose la tendencia a la baja que se intuía en la edición anterior.
- ✓ El nivel de concienciación medioambiental, muy relacionado con el nivel de eficiencia, aunque alto también ha descendido en el mismo orden de magnitud, un 4%, tendencia que se repite a nivel nacional.
- ✓ **Catalunya es junto a Murcia la Comunidad más eficiente de todo el territorio.** Atendiendo a las características de los hogares:
 - El Índice es superior en todos los segmentos, dibujándose un perfil eficiente de mujer de más de 35 años y con trabajo fuera del hogar y sin ser la figura sustentadora del hogar.
 - A diferencia de lo que ocurre a nivel nacional, cuanto mayor es el tamaño del municipio de residencia, no es mayor el índice. Son los resultados en los municipios de entre 10.000 y 100.000 habitantes los que hacen a Catalunya una Comunidad más eficiente que el conjunto de España.
 - Respecto a la clase social, el índice obtiene los mejores resultados en la clase media-media. Mientras que en el total nacional la tendencia es que a mayores recursos económicos, mejor índice.
- ✓ Aumento de la población (59,1% versus 56,4% en 2014) que considera que **el ahorro de energía es más importante que antes de la crisis**. Sin embargo, este hecho **no ha acelerado la adopción de hábitos más eficientes**, y se confirma que la eficiencia está más relacionada con la concienciación de los hogares que con la necesidad de ahorrar.

Conclusiones del Estudio en Catalunya 2013

- ✓ **Los cuatro subíndices** que evalúan la eficiencia energética en los hogares catalanes **se sitúan entre los 5,77 y los 7,82** puntos (en una escala de 0 a 10 puntos). El que obtiene un valor medio más elevado es el Índice de Control Energético (7,82) y la Cultura es el menor (5,77). Aunque todos los índices son superiores a la media nacional, los hogares catalanes destacan especialmente en el índice de mantenimiento, siendo un 4% mayor.
- ✓ **El potencial de ahorro que los hogares catalanes** pueden alcanzar con **cambio de hábitos** (control y cultura energéticos) **y mejora del equipamiento** (equipamiento y mantenimiento) **es de un 22,2 %, 658 M€ al año.**



**Compromiso de Gas
Natural Fenosa**

Compromiso de Gas Natural Fenosa



La Eficiencia Energética es nuestro primer compromiso de Responsabilidad Social Corporativa

Una de nuestras prioridades es ayudar a nuestros clientes a ser más eficientes y para ello contamos con:

- ✓ Día Mundial de la Eficiencia Energética
- ✓ Web Hogar Eficiente
- ✓ Promoción de productos eficientes
- ✓ Fomento de la Movilidad Sostenible

Compromiso de Gas Natural Fenosa

Día Mundial de la Eficiencia Energética



Con motivo de la celebración del Día Mundial de la Eficiencia Energética, durante esta semana se ha llevado a cabo una campaña de promoción en la web de Gas Natural Fenosa que incluye un concurso en Facebook en el que los usuarios han puesto a prueba sus conocimientos en eficiencia energética y han conseguido dos bicis eléctricas.

Busca personas, lugares y cosas

Inicio Buscar amigos Publicar

Gas Natural Fenosa Quiz Eficiencia

Te gusta

Crear página

Sorteamos 2 bicis eléctricas

5 marzo

Día Mundial de la Eficiencia Energética

¿Ya sabes cómo ser más eficiente en tu hogar y ahorrar en tu factura?

gasNatural fenosa
la energía que piensa

Quipplan modelo Q10 city

**Ser eficiente siempre tiene recompensa.
Por ejemplo, una bicicleta eléctrica.**

Cuando eres eficiente gastas menos, lo notas en tu factura y ahora, además, puedes ganar una bici eléctrica para ahorrar también mientras te mueves por la ciudad.

Escucha nuestras ideas y responde las 5 preguntas sobre eficiencia y, si pasas el quiz, entrarás en el sorteo de dos bicicletas eléctricas Quipplan Q10 City.

¡Pon mucha atención porque solo puedes participar una vez!

Al terminar recuerda que cuantos más amigos invites a hacer el quiz, más posibilidades tienes de ganar una de las bicis eléctricas.

Nº de participantes actuales: 486
Nº máximo de participantes: Sin límite

Últimos participantes:

Ver participantes

Registro abierto hasta:
05/03/2014 23:59

Requerimientos:
Sólo para fans

Compartir Recomendar

PARTICIPA

Compromiso de Gas Natural Fenosa

www.hogareficiente.gasnaturalfenosa.com



Web dirigida al consumidor doméstico para resolver todas sus dudas y adquirir conocimientos sobre el uso de la energía.

Asesor energético personalizado.

Desde su puesta en marcha, ha recibido más de 535.000 visitas y se han realizado 20.100 asesoramientos.

Los estudios de las 9 ediciones se pueden descargar en esta web.

The image shows two overlapping screenshots of the Gas Natural Fenosa website. The top screenshot displays the 'Climatización' (Climate Control) section, which includes a navigation menu with options like 'Soluciones', 'Asesores', 'Catálogo', 'Publicaciones', 'Noticias', 'Jornadas', and 'Tu asesor'. The main content area features a blue header with the text 'Climatización' and 'Siente el equilibrio entre confort y economía.' Below this, there is a list of bullet points: 'Hasta un 45% de ahorro en climatización.', 'Sin inversión inicial.', 'Atención personalizada.', and 'Ahorro económico desde el primer día.' A button labeled 'Infórmate acerca de esta Solución' is positioned below the list. To the right of the text is an image of three stacked stones. The bottom screenshot shows the 'Asesor energético hogar' (Home Energy Advisor) registration form. It features a blue header with the text '¡Comienza tu carrera hacia la Eficiencia Energética!' and a list of benefits: 'Aprender como ser más eficiente', 'Analizar tu comportamiento energético', and 'Descubrir técnicas para ahorrar en tu factura'. A registration form on the right side of the page asks for 'email', 'contraseña', and 'repetir contraseña', with a 'Me olvidé' link next to the password field. Below the form are checkboxes for 'He leído y acepto los términos y condiciones.' and 'Confirma tu registro.', followed by an 'Empieza ahora' button. At the bottom of the page, there are three icons representing 'Analiza tu eficiencia energética', 'Ahorra en tu factura', and 'Compara tus consumos', each with a brief description of the service.

Compromiso de Gas Natural Fenosa

Promoción de productos eficientes



Procter & Gamble

LG

Philips

Saca provecho a tu energía

gasNatural fenosa

Cupón Descuento

Unidos por un futuro sostenible

2€ dto.

Por la compra de Ariel a partir de 20 euros.

ARIEL

Ahora 70l/mes

TE AYUDA A AHORRAR AGUA y ENERGÍA

Lava en agua fría y recuerda poner la lavadora a carga completa. Además de agua, ahorrarás energía.

Cuando vayas a cambiar de lavadora, elige las de etiquetado energético A.

Con un buen detergente no será necesario realizar prelavado, con lo que ahorrarás agua.

ESTIMADO CONSUMIDOR: El importe de este vale le será descontado por la compra de Ariel (cantidad máxima: 500€) en cualquier tienda presentando el sustrato promocional original. Solo se aplicará un vale por producto adquirido. No acumulable con otros vales. AUTENTIFICACIÓN: Códigos de barras de identificación. No se permite el uso de este vale en ningún otro tipo de descuentos. INFORMACIÓN: Este vale es válido en España, Portugal, Italia y Francia. No se permite su uso en otros países. IMPORTANTE: La atención de este vale es un producto que no está de esta promoción en franquicia, simplifique su atención y puede ser revivido por la atención del reclamante.

PROMOCIONVALIDA: NICK: 30/09/2013

9 910240 043877

NICK: 001-01585-2

LG Life's Good

gasNatural fenosa

Promoción Enchúfate al ahorro energético

Nuevo frigorífico ECO PUERTA

MÁS PRACTICO

UN SOLO MÁS EFICIENTE QUE A++

Con la gama de frigoríficos más eficientes del mercado

Frigoríficos LG, pendientes de los detalles

Cambia tu iluminación y ahorra en la factura de la luz

PHILIPS

Focos empotrables de LED Philips a un precio insuperable

Luz día 4000 Kelvin

Larga duración hasta 15.000 horas

Ahorra hasta el 90% de energía

Por la compra de un foco empotrable de LED Philips, potencia 15 W

15€ dto.

Por la compra de un foco empotrable de LED Philips, potencia 15 W

15€ dto.

Por la compra de un foco empotrable de LED Philips, potencia 7.5 W

10€ dto.

Por la compra de un foco empotrable de LED Philips, potencia 7.5 W

10€ dto.

Solo podrá canjearse en las tiendas de Leroy Merlin y Aki

PHILIPS gasNatural fenosa

Acuerdos de colaboración con Procter & Gamble, LG y Philips para desarrollar actuaciones que fomenten el ahorro y la eficiencia energética en los clientes de Gas Natural Fenosa.

Compromiso de Gas Natural Fenosa

Fomento de la Movilidad Sostenible

Gas Natural Fenosa fomenta la movilidad sostenible entre sus clientes y empleados financiando el 100% en la compra de motos y bicicletas eléctricas.

Moto eléctrica



Consigue tu nueva moto eléctrica Vectrix VX-2 por sólo **82'63** €/mes* junto con tu factura energética

ECOMOTO

Bici eléctrica



BICI ELÉCTRICA

Consigue tu nueva bici eléctrica Quipplan por sólo **30'31** €/mes* junto con tu factura energética

ANEXOS

¿Qué es el Índice de Eficiencia Energética?

El Índice de Eficiencia Energética en el sector residencial es un barómetro de la Eficiencia Energética en los hogares españoles. Este índice introduce cuestiones claves de unos hábitos eficientes en los puntos de mayor consumo energético y en especial se centra en aquellos hábitos en los que sin tener que realizar un gran esfuerzo pueden suponer un gran ahorro en los hogares españoles. Este índice se divide en cuatro subíndices, que son los siguientes:

- **Cultura Energética:** se define como el conocimiento existente en materia energética así como su implicación en el reto de mejorar su rendimiento energético (Nivel de compromiso con la eficiencia energética, acceso a información de eficiencia energética y formación interna en eficiencia energética).
- **Mantenimiento:** metodologías de mantenimiento, recursos en mantenimiento y nivel de compromiso con el mantenimiento.
- **Control Energético:** disponer de una serie de datos de cuánto, cómo, dónde y por qué se produce el gasto energético y económico en cada uno de los equipos o procesos consumidores de energía (capacidad de establecer “Foco y Métrica”, Control Administrativo, Recursos y Equipos y Difusión de resultados).
- **Equipamiento:** incluye características propias de los equipos que posee el hogar (antigüedad, etiquetado energético, ubicación, ...); la instalación de otros sistemas que generan un mejor aprovechamiento de la energía (protección en ventanas y puertas, interruptores para distintos ambientes); y hábitos de uso (temperatura a la que se regula el aire acondicionado, programa usado de la lavadora y el aire acondicionado).

Metodología del Índice de Eficiencia Energética

Universo: hogares españoles.

Ámbito: nacional (sin Ceuta y Melilla).

Metodología: entrevista telefónica asistida por ordenador (CATI) mediante cuestionario estructurado.

Muestra:

Diseño de la muestra: se establecieron muestras independientes por Comunidad Autónoma. Para el tratamiento de los datos globales se procedió a ponderar para devolver el peso poblacional a cada Comunidad, tomando la distribución proporcional de las 3.800 entrevistas establecidas en la muestra teórica.

Método de muestreo: Selección aleatoria simple de hogares en cada estrato definido por el tamaño del municipio de residencia en cada CCAA y selección final del individuo a entrevistar, el responsable de las tareas domésticas, según cuotas de sexo y edad.

Tamaño de la muestra: se realizaron un total de 3.810 entrevistas.

Método de supervisión: las entrevistas fueron supervisadas por monitorización. En el momento de realizar una entrevista el supervisor escucha lo que responde el entrevistado y al mismo tiempo tiene en pantalla lo que escribe el entrevistador.

Error muestral: El error para la muestra es de $\pm 1,62\%$, calculado bajo la hipótesis de universo infinito con la mayor incertidumbre posible, $p=q=50$, y un margen de confianza de 95,5%.

Recogida de información: del 27 de Noviembre al 20 de Diciembre del 2013.

Muchas gracias

