

SITUACIÓN ECONÓMICA EN ESPAÑA 3º TRIM.'18

OCUPACIÓN



19.528.800
OCUPADOS

EL INE PUBLICA UN CRECIMIENTO
INFERIOR AL 2,5% ANUO CONSTANTE

- El número de parados se reduce en un año y se sitúa en **3.326.000**
- Crece el empleo de todos los sectores salvo el Agrícola

EMPRESAS

1.324.883

TOTAL EMPRESAS EN ESPAÑA INSCRITAS
EN LA SEGURIDAD SOCIAL EN NOVIEMBRE



- Un 1% más que en Noviembre del 2017
- Por sectores productivos, destaca el 3,8% más de empresas en el sector de la construcción.

PIB

593.417 MILLONES €

-LIGERO AUMENTO ANUAL DEL 3,5% - INE



Datos 2º Trim

| | | |
|------------------------------|-------------|-------|
| VAB Construcción | 34.141 M. € | ▲9,2% |
| %VAB Construcción sobre PIB | 5,8% | ▲5,6% |
| %FBCF Construcción sobre PIB | 10,8% | ▲5,3% |

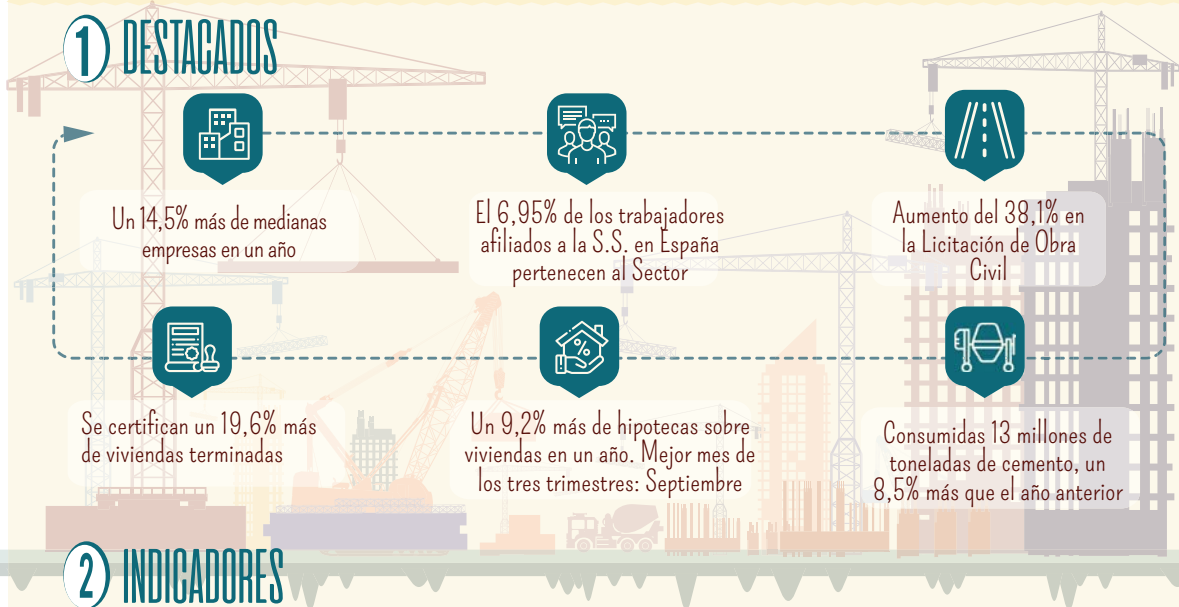
EL SECTOR DE LA CONSTRUCCIÓN EN CIFRAS



Estudio del comportamiento de los principales indicadores en el tercer trimestre del 2018 comparados con el mismo periodo del año 2017.

Observatorio
FUNDACIÓN
LABORAL
DE LA CONSTRUCCIÓN

1 DESTACADOS



2 INDICADORES

EMPRESAS Seg. Soc. NOV. 129.058

VAR. INTERANUAL 3,8%

| | | |
|--------------------|---------|--------|
| ✓ PEQUEÑAS | 127.336 | ▲3,6% |
| • De 1 a 2 Trab. | 65.910 | |
| • De 3 a 5 Trab. | 30.709 | |
| • De 6 a 9 Trab. | 14.406 | |
| • De 10 a 49 Trab. | 16.311 | |
| ✓ MEDIANAS | 1.598 | ▲14,5% |
| ✓ GRANDES | 124 | ▲12,7% |

VISADOS ENE/SEP 96.023

VAR. INTERANUAL 16,8%

| | | |
|--------------|--------|--------|
| • Obra nueva | 75.299 | ▲24,1% |
| • Ampliación | 1.611 | ▼-1% |
| • Reforma | 19.113 | ▼-4% |

HIPOTECAS ENE/SEP 365.789

VAR. INTERANUAL 9,2%

| | | |
|----------------------------------|---------|--|
| • Hipotecas sobre viviendas | 265.062 | |
| ▲ Ha aumentado en un año un 9,7% | | |

LICITACIÓN ENE/OCT 13.116.025

VAR. INTERANUAL 31,7%

| | |
|---------------|--------------------|
| ✓ EDIFICACIÓN | 4.355.652 Miles. € |
| ✓ OBRA CIVIL | 8.760.372 Miles. € |

TIPO DE ADMINISTRACIÓN

| | | |
|--------------|-----------|--------|
| • Central | 3.898.248 | ▲40,3% |
| • Autonómica | 3.476.619 | ▲9,4% |
| • Local | 5.741.158 | ▲43,4% |

CONTRATOS III TRIM 315.042

VAR. INTERANUAL 3,67%

NÚMERO CONTRATOS POR CNAE

| | | |
|---------------------------|------------------|---------------------------------|
| 41 | 42 | 43 |
| Construcción de edificios | Ingeniería Civil | Act. Construcción especializada |
| 144.657 | 12.692 | 157.693 |
| ▲7,99% | ▼-1,17% | ▲5,1% |

OCUPACIÓN III TRIM 1.240.200

VAR. INTERANUAL 7,4%

| | |
|---|---------|
| • Parados | 132.400 |
| ▼ Se ha reducido el desempleo en un año el 5,8% | |

Fuentes:
M.T.M.S.S.: Empresas, Afiliación (Datos medios mensuales)
INE: Ocupación, Hipotecas, Dirce.
M. Fomento: Visados (Número de viviendas)
Seopan: Licitación
Oficemen: Consumo de cemento
Sepe: Boletín Mercado de Trabajo
Para más información consulta el Barómetro en:
www.observatoriodelaconstruccion.com

AFILIACIÓN NOV 1.230.190 miles €

VAR. INTERANUAL 6,1%

| | | |
|-------------------|---------|--------|
| ✓ RÉGIMEN GENERAL | 851.362 | |
| • CNAE 41 | 334.804 | ▲10,2% |
| • CNAE 42 | 45.447 | ▲2% |
| • CNAE 43 | 471.111 | ▲7% |
| ✓ AUTÓNOMOS | 378.828 | |
| • CNAE 41 | 116.639 | ▲4,8% |
| • CNAE 42 | 7.912 | ▼-3% |
| • CNAE 43 | 254.276 | ▲1,3% |