

CONTROLAR LA CALEFACCIÓN DESDE EL MÓVIL

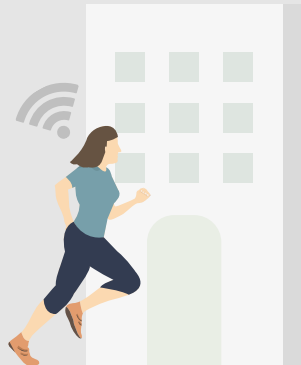


VENTAJAS DE CONTROLAR TU CALDERA DESDE EL MÓVIL

LIBERTAD

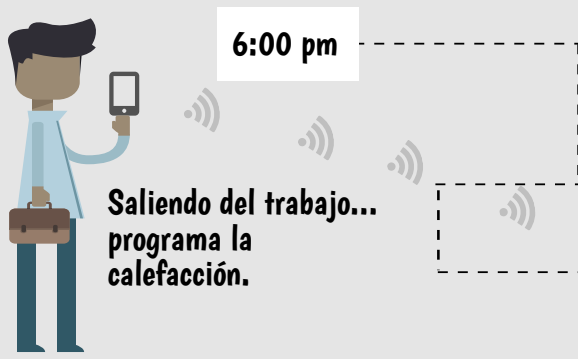
Los termostatos con control WiFi permiten regular la calefacción aunque no estés en casa.

Desde el móvil o tablet, controlas tu caldera desde cualquier lugar y en cualquier momento.



CONFORT

Anticípate a tus movimientos: enciende la calefacción antes de llegar a casa.



6:30 pm
Llegar a casa a 21°
¡Perfecto!



AHORRO

Evitar olvidos y dejar la calefacción encendida cuando no estamos en casa se traducirá en un menor gasto de energía.

Un correcto control de la calefacción permite ahorros de un

30%

en la factura energética



¿Qué es un termostato modulante?

Con la tecnología modulante, la caldera sólo incrementa o disminuye su potencia según lo necesite, sin continuos arranques o paradas que hacen que la caldera consuma mucha más energía.

Ahorro complementario de **10%**



¿CÓMO CONTROLAR LA CALEFACCIÓN DESDE TU MÓVIL ?

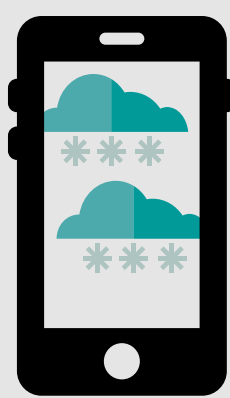
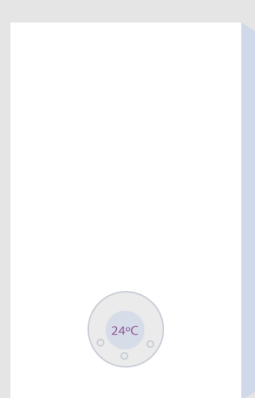
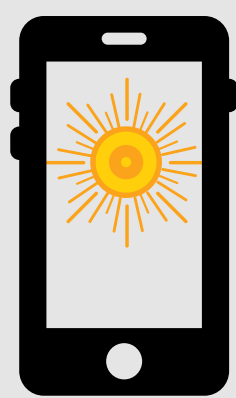
Programas prediseñados

Utilizando los programas prediseñados por el fabricante, eliges la temperatura de confort que mejor se adapta a tu estilo de vida en un sólo click.



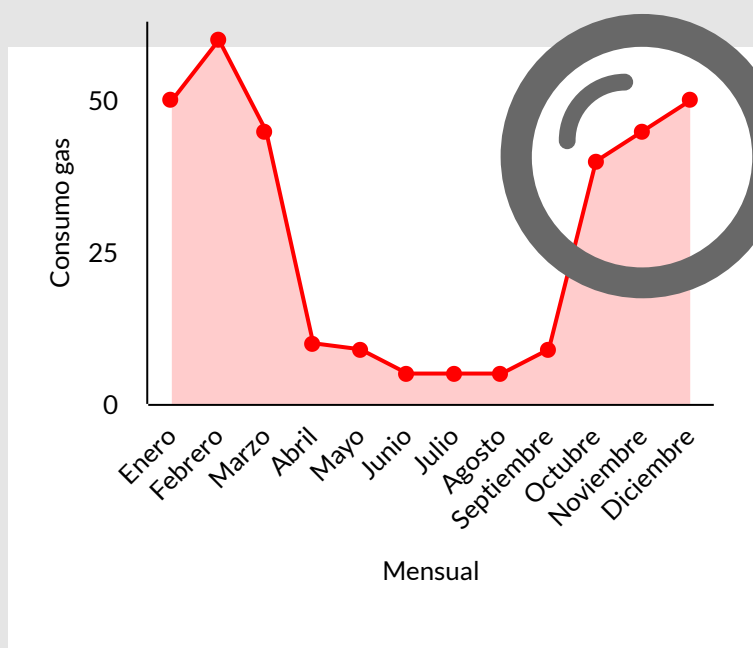
Regulación inteligente

Las aplicaciones consultan en Internet la previsión del tiempo y se anticipan y configuran la caldera para mantener la temperatura de confort programada.



Gráficas de consumo

Algunas aplicaciones para el control de la calefacción a distancia, te ofrecen gráficas con el histórico del consumo energético en el hogar, con lo que el usuario consigue un mayor control sobre el consumo de energía, tanto del gas como de la electricidad.



Infografía diseñada por:



Caloryfrio.com

PORTAL SECTORIAL DE LAS INSTALACIONES